



BUREAU
VERITAS

VALEURS ATTENTES EN MATIERE DE LEADERSHIP



1.VALEURS

2. ATTENTES EN MATIERE DE LEADERSHIP

NOS VALEURS

CONFIANCE

« NOTRE RAISON D'ÊTRE :
LA CRÉATION DE CONFIANCE »

AMBITION & HUMILITÉ

« NOUS ASSOCIONS
AMBITION ET HUMILITÉ »

NOS ABSOLUS

ÉTHIQUE
SÉCURITÉ
CONTRÔLE
FINANCIER

RESPONSABILITÉ

« NOUS LAISSONS NOTRE
EMPREINTE DE FAÇON
RESPONSABLE »

OUVERTURE D'ESPRIT & INCLUSION

« NOUS CROYONS EN LA
FORCE DE LA DIVERSITÉ »



TRUSTED

LA CREATION DE CONFIANCE

Notre marque de fabrique

GARDIENS DE L'ETHIQUE

L'intégrité et l'éthique guident
nos décisions



TRUSTED

COMPORTEMENTS OBSERVABLES

- Établit des relations de confiance dans les interactions avec les clients, les partenaires commerciaux, les équipes, les autorités publiques, etc...
- Élabore et fournit des solutions qui répondent aux attentes des clients
- Établit la confiance conformément aux Absolus, aux Valeurs et au Code d'éthique de BV
- Respecte et applique l'éthique et les normes professionnelles locales et internationales
- Démonstre la cohérence entre les mots et les actions



RESPO

SIBLE

APPROPRIATION

Nous revendiquons notre travail et nous assumons la responsabilité de ce que nous accomplissons

DURABILITÉ

Nous accompagnons le progrès en anticipant l'avenir



COMPOTEMENTS OBSERVABLES

RESPO N SIBLE

- Est responsable envers soi-même et les autres, respecte les engagements, fournit des informations avec exactitude et intégrité et est responsable du travail délivré
- Agit de façon responsable, dans la durée
- Examine l'impact de ses actions sur les personnes, la communauté et l'environnement,
- Fait monter en compétence ses équipes et encourage les autres à « laisser leur empreinte » de façon responsable



AMBITIOUS

HUMBLE

PERFORMANCE

Nous constituons des équipes solides capables de conjuguer leurs talents pour offrir des solutions sur mesure à nos clients

APPRENTISSAGE PERMANENT

Nous développons nos compétences pour faire face aux défis d'aujourd'hui et de demain



AMBITIOUS

&

HUMBLE

COMPORTEMENTS OBSERVABLES

- Atteint un haut niveau de performance et collabore avec les autres pour réaliser le travail
- Répond aux besoins des clients, offre des solutions qui dépassent leurs attentes
- Axé sur l'action, remet en question le statu quo, identifie et saisit de nouvelles opportunités
- Capacité à remettre en question son expertise ou son expérience et apprendre des autres
- Demande du feed-back sans être sur la défensive
- Démonstre son engagement personnel et prend des mesures pour s'améliorer continuellement



OPEN

INCLUSIVE

INNOVATION

Nous sommes profondément convaincus que les nouvelles technologies et les nouveaux modes de pensées sont essentiels pour accompagner l'évolution des tendances de la société

RESPECT

Nous respectons et valorisons les différences ; nous reconnaissons les réussites individuelles et collectives



OPEN & INCLUSIVE

COMPORTEMENTS OBSERVABLES

- Est ouvert et encourage les différents modes de pensées afin de favoriser de nouvelles perspectives et favoriser l'innovation
- Est conscient de l'évolution de la société et contribue activement au changement et à l'innovation avec agilité
- Est ouvert aux nouvelles technologies, aux nouvelles perspectives et aux nouvelles façons de travailler
- Respecte et valorise les différences, applique les expériences, les styles, les antécédents et les perspectives des autres pour obtenir des résultats
- Est reconnaissant envers les autres pour leur contribution, et partage la reconnaissance lors d'un effort d'équipe

1.VALEURS

2.ATTENTES EN MATIERE DE LEADERSHIP



MANAGER

AVEC LES ABSOLUS BV
& LES VALEURS



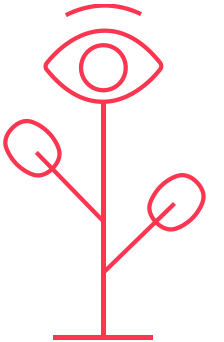
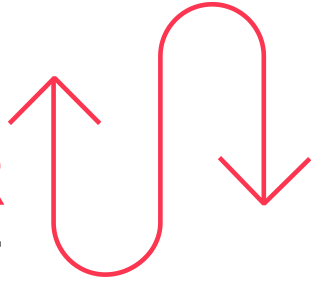
CONSTRUIRE

DES EQUIPES ENGAGEES

ATTENTES
EN MATIERE DE
LEADERSHIP

PROMOUVOIR

LA VISION & L'OBJECTIF



FAIRE GRANDIR LES COLLABORATEURS

POUR RELEVER LES
DEFIS/SUCCES D'AUJOURD'HUI
ET DE DEMAIN



ATTENTES EN MATIERE DE
LEADERSHIP

MANAGER

AVEC LES ABSOLUS BV
& LES VALEURS

COMPORTEMENTS
OBSERVABLES

EXEMPLES :

- A un rôle de modèle au regard des Absolus et des Valeurs BV et attend la même chose de son équipe
- Mène et inspire son équipe et ceux avec qui il entre en contact pour agir conformément aux Absolus et aux Valeurs
- Prend immédiatement des mesures lorsque le comportement et les actions ne sont pas alignés



ATTENTES EN MATIERE DE
LEADERSHIP

PROMOUVOIR

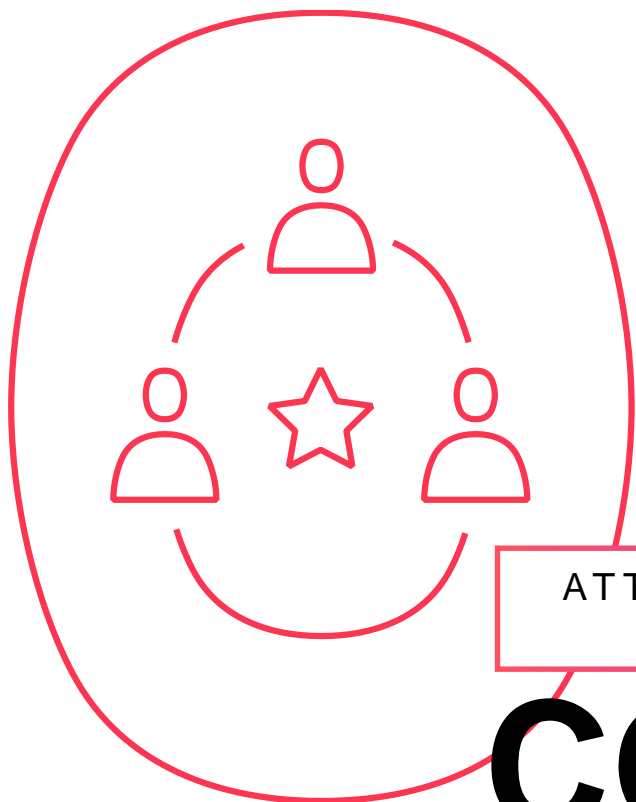
LA VISION ET L'OBJECTIF

COMPORTEMENTS
OBSERVABLES

EXEMPLES :

- Contributes to shaping the future, bringing energy, optimism and personal leadership
- Is a BV Ambassador, sharing the vision and purpose inside & outside BV
- Creates milestones and symbols to gain understanding and momentum with their people
- Works co-operatively with others across the organization to achieve shared objectives

#2



ATTENTES EN MATIERE DE
LEADERSHIP

CONSTUIRE

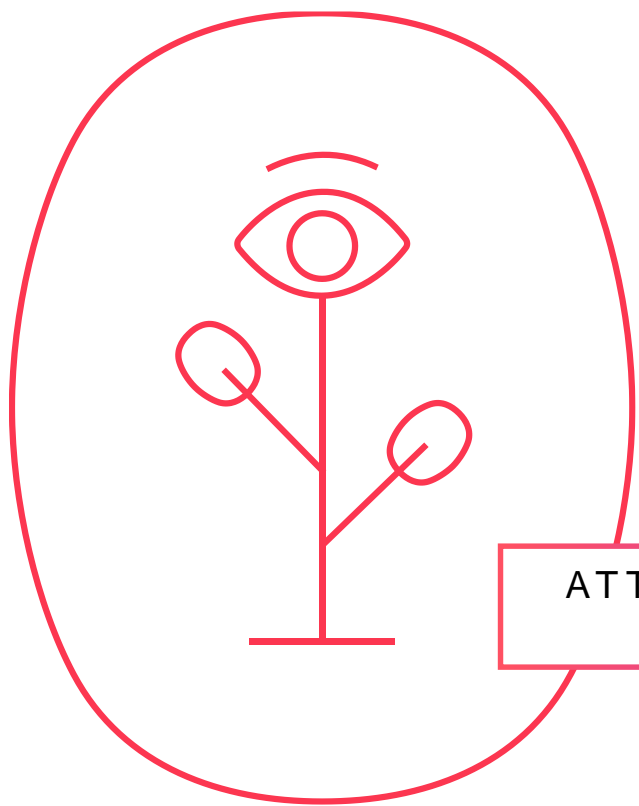
DES EQUIPES ENGAGEES

COMPORTEMENTS
OBSERVABLES

EXEMPLES :

- Attire et sélectionne des talents divers ainsi que de haut potentiels pour répondre aux besoins du Groupe
- Traduit la vision BV, l'objectif et la stratégie de manière à ce que les personnes puissent s'y identifier
- Fournit à son équipe les conseils nécessaires à la réussite individuelle et collective, en favorisant le dialogue ouvert et l'esprit de collaboration
- Crée un environnement où la sécurité, la santé et le bien-être des membres de son équipe sont une priorité

#3



ATTENTES EN MATIERE DE
LEADERSHIP

FAIRE GRANDIR LES COLLABORATEURS

POUR RELEVER LES DEFIS D'AUJOURD'HUI ET DE DEMAIN

#4

COMPORTEMENTS OBSERVABLES

EXEMPLES :

- Répond aux besoins à court terme et anticipe les possibilités futures ; anticipe le besoin de compétences et rôles futurs, en évaluant son équipe de manière équitable et efficace
- Donne régulièrement du feedback, encadre son équipe
- Fait montée en compétence son équipe
- Encourage la croissance, consacre du temps et des moyens à développer son équipe



BUREAU
VERITAS